



ASCENSOR ELÉCTRICO

SAT-ATLAS

ELÉCTRICO SIN CUARTO DE MAQUINAS

LEY 7600-7935

- El ascensor SAT-ATLAS, es un equipo con motor Gearless, es la selección ideal para cargas nominales de hasta 1000kg. Está equipado con un motor sin engranaje de primera calidad y un inversor de última generación que permite una excelente calidad ya que el reduce considerablemente el ruido y el consumo de energía.
- El ascensor está diseñado para lograr un uso eficiente del espacio dentro del ducto, así como facilidad de instalación y mantenimiento.
- Gracias a la reducción del peso total, el excelente diseño y la alta calidad de los rieles contribuye a minimizar las fricciones con lo cual se logrará consumo de energía eficiente..
- La empresa Sistemas de Accesibilidad Total está estrechamente relacionada con la funcionalidad y alto nivel de seguridad debido a la tecnología de vanguardia usada en la empresa. En consecuencia, el ascensor SAT-Atlas posee todos los sistemas de seguridad necesarios.



DATOS TÉCNICOS

Especificaciones Técnicas de Controles /COP/Botonera de Piso

Color de Acabado	RAL 7032 / Acero Inoxidable 304 – Otros materiales opcionales
Dimensión de control de cabina	450mm x 300mm x 2100mm
Paradas	2-40
Evacuación	Standard
Automatización de llamadas	Colectivo en bajada o colectiva selectiva
Automatización de Elevadores	Simplex/ Duplex / Triplex/ Quadruplex / DCS
Directiva de sensor	81.1 A3
Embarques	1 ó 2 embarques
Puerta de Cabina	Automatica VVVF
Cortinas Ópticas	Standard
Pre-Apertura	Opcional
Selectivo Doble	Opcional
Servicio de Bomberos	Activación del panel de mando del freno / Retorno a piso principal
Intercomunicador	3 estaciones + COP en terminal

COP

Tipo	KCH
Acabado	Acero Inoxidable
Tipo de botones de presionar	EN-960
Forma de botones	Redondo
Color de botones	Rojo
Pantalla	Pantalla de Puntos
Tipo de VOC	Mp3 OT.VA/C
Lenguaje de mensajes	Inglés o chino
Apertura de puerta	Standard
Clausura de puerta	Standard

BOTONERA DE PISO

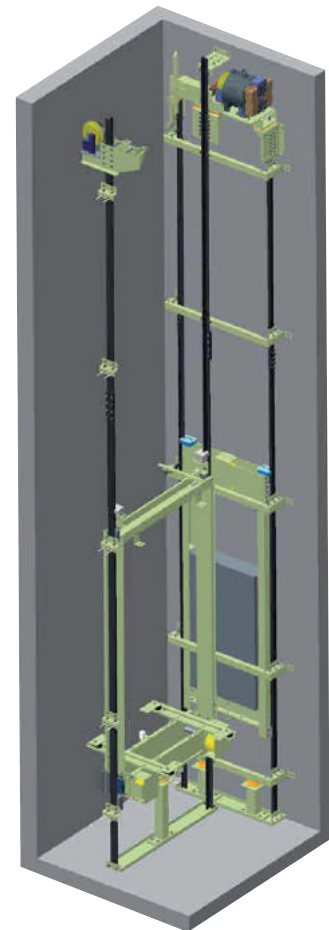
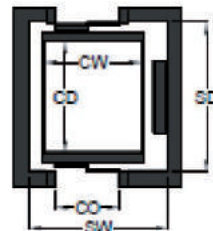
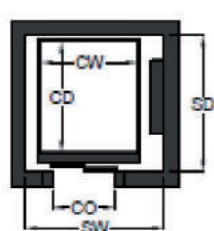
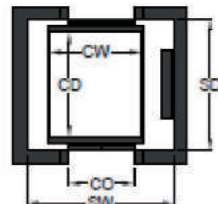
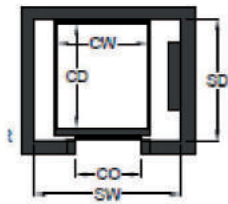
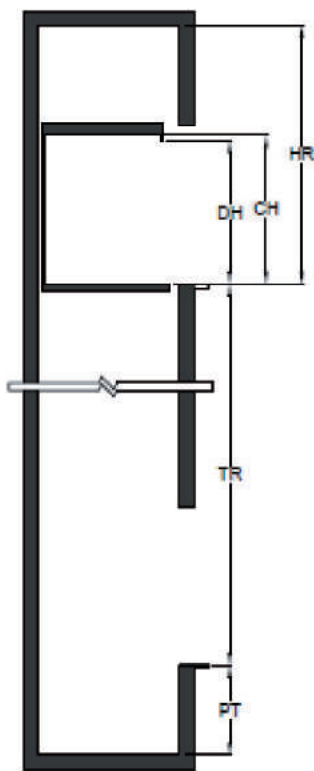
Tipo	LCH
Tipo de botones de presionar	EN-960
Acabados	Acero Inoxidable
Pantalla	Pantalla de Puntos
Color de Pantalla	Rojo

DATOS TÉCNICOS

Velocidad		1,0	1,6	1,0	1,6
Foso mínimo	sin cadena de compensación	1100	1250	1100	1250
PT (mm)*	con cadena de compensación	1200	1300	1200	1300

Velocidad	1,0	1,6	1,0	1,6
Altura de Cabina CH (mm)	2100		2200	
Altura de Puerta DH (mm)	2000		2100	
Huida mínima HR (mm)*	3400	3600	3500	3700

*Acc. EN81.1



ELEVADOR RESIDENCIAL
SAFATLAS ELÉCTRICO



DATOS TÉCNICOS



TIPO	Tracción Lift MRL Gearless									
Carga Nominal	400Kg (5 personas)		450Kg (6 personas)		630Kg (8 personas)		800Kg (10 personas)		1000Kg (13 personas)	
Relación de cables	2:1		2:1		2:1		2:1		2:1	
Velocidad cabina(m/sec)	1,0	1,6	1,0	1,6	1,0	1,6	1,0	1,6	1,0	1,6
Potencia	4	6,4	4	6,4	4	6,4	6,3	10,2	6,3	10,2

*Para Maquinas RN Kleemann
o CO (mm)

ACCESO ÚNICO	Carga Nominal	400 Kg (5 personas)		450 Kg (6 personas)		630 Kg (8 personas)		800 Kg (10 personas)	
	Dimensiones de Cabina	900x1200		1000x1250		1100x1400		1350x1400	
	Tipo de puerta***	C2	T2	T2	T2	T2	T2	T2	T2
	Puerta CO(mm)	700	800	800	800	900	900	900	900
	Dimensión del ducto	1600x1500	1550x1580	1600x1630	1700 (1600**) x1780	1700 (1600**) x1780	1950x1780	1950x1780	1950x1780

ACCESO 180°	Carga nominal	400 Kg (5 personas)		450 Kg (6 personas)		630 Kg (8 personas)		800 Kg (10 personas)	
	Dimensiones de Cabina	900x1200		1000x1250		1100x1400		1350x1400	
	Tipo de puerta***	C2	T2	T2	T2	T2	T2	T2	T2
	Puerta CO(mm)	700	800	800	800	900	900	900	900
	Dimensión del ducto	1600x1610	1550x1750	1600x1800	1700 (1600**) x1950	1700 (1600**) x1950	1950x1950	1950x1950	1950x1950

** 1600mm es alcanzable con el ctw de acero y la superficie montó COP

ACCESO ÚNICO	Carga nominal	1000 Kg (13 personas)					
	Dimensiones de Cabina	1100x2100		2100x1100		1400x1600	
	Tipo de puerta***	T2		C2		T2	
	Puerta CO(mm)	900	1000	1000	1200	1000	
	Dimensión del ducto	1650x2480	1850x2480	2700x1400	2700x1400	2000x1950	

ACCESO 180°	Carga nominal	1000 Kg (13 personas)					
	Dimensiones de Cabina	1100x2100		2100x1100		1400x1600	
	Tipo de puerta***	T2		C2		T2	
	Puerta CO(mm)	900	1000	1000	1200	1000	
	Dimensión del ducto	1650x2650	1850x2650	2700x1510	2700x1510	2000x2150	

*** C2 = abertura central de 2 paneles, T2 = abertura telescópica de 2 paneles

COP



TIPO: KCH

- Acero inoxidable satinado
- Panel de altura total
- Display de puntos
- Alerta de pesacarga
- control de emergencia
- apertura de puertas
- cierre(opcional)

BOTONERAS DE PASILLO



Tipo: LCH 001

- Display de puntos
- Botón único



Tipo: LCH 002

- Display de puntos
- Dos botones



Tipo: LCH 003

- Display de puntos
- Dos botones
- Llave de seguridad



TIPO: LCH SM2 002LCD

- pantalla LCD
- Dos botones bajo pedido



TIPO: LCH SM1 002LCD

- pantalla LCD
- Dos botones bajo pedido

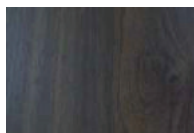


TIPO: LCH SM3 002LCD

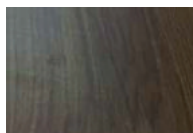
- pantalla de puntos
- Dos botones bajo pedido

Piso

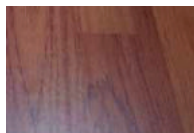
Piso Laminado



FI 1



FI 2

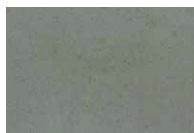


FI 3

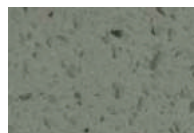


FI 4

Piso Granito Artificial



Crema



Blanco

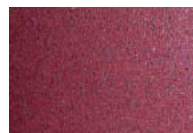


Beige



Negro

Piso Hule Antideslizante



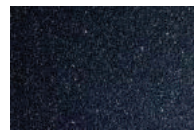
Rojo



Gris



Blanco



Negro

BARANDA

Stainless Steel Mirror



Tipo: K7



Tipo: K2

PUERTAS AUTOMÁTICAS



Acero Inoxidable Satinado

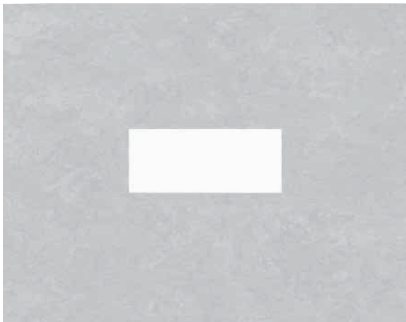


Vidrio Completo



Big Vision

CIELOS



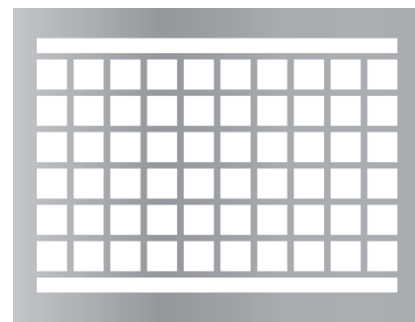
Tipo 010

Acero Inoxidable



Tipo 055

Acero Inoxidable y Plexiglass



Tipo 014

Acero Inoxidables y Plexigalas

ACABADOS

cabinaL320
skinplate



cabinaL310
acero inoxidable



ELEVADOR RESIDENCIAL
SAFMAISON HIDRÁULICO



Your 1st Choice in Lifts



www.accesibilidadtotal.com

Sistemas de Accesibilidad Total
info@accesibilidadtotal.com
Telefax: +(506) 2234 8566
Móvil: +(506) 8385 0547